



«... наші співробітники мали змогу випробувати його в екстремальних умовах. Вони накрутили таке навантаження, що потім в тюк не можна було забити цвяха.»

Олег Зробок, директор ПП «Україна»

Стор. **24**
KUHN VB 3155



будь сильним, будь з **KUHN**

KUHNparts

KUHN PARTS

КУН ПАРТС Франція

Кількість позицій на складі: **91 000**

Криті склади: **26 000 м²**

Загальна площа: **12 га**

КУН ПАРТС Україна

Понад **5800** позицій на складі

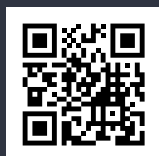
Понад **950** палетомісць

Склад працює **7/7**

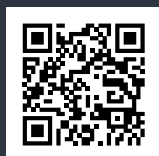
KUHNparts



KUHNfinance



KUHNdealers



будь сильним, будь з **KUHN**

www.kuhn.ua



будь сильним, будь з **KUHN**



ОБИРАЙ НАЙКРАЩЕ!

Компанія KUHN — світовий лідер у виробництві навісної та причіпної сільськогосподарської техніки. Загальний штат компанії налічує більше 5000 спеціалістів, які за рік виробляють понад 65 000 одиниць надійної техніки.

Офіційне представництво «КУН-Україна» почало свою активну діяльність в 2006 році. А вже сьогодні технікою KUHN користуються тисячі провідних господарств України. Це й не дивно, в техніці використовуються інноваційні технологічні рішення, що дозволяють отримувати максимальні результати роботи. В компанії понад 2000 патентів на власні розробки, 10 родин техніки, 1700 базових моделей та 3050 можливих модифікацій. Це дає змогу створювати техніку під умови та потреби кожного господарства. Завдяки KUHN господарства України збільшують врожай та рентабельність.

Будь сильним, будь з KUHN

ВАЖЛИВО!

Для Вашої зручності, уникнення ускладнень та вчасного виконання сільськогосподарських технологічних процесів на ваших господарствах, рекомендуємо у ці складні та непрогнозовані часи ретельно проаналізувати та спрогнозувати Ваші потреби і заздалегідь зробити замовлення на техніку та комплектуючі. Будь ласка, звертайтеся до наших офіційних дилерів та менеджерів.

З турботою, команда КУН-Україна

KUHNparts



KUHNfinance



KUHNdealers



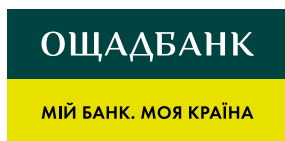
www.kuhn.ua

Рівненська, Волинська, Львівська, Вінницька,
Житомирська, Хмельницька, Тернопільська,
Івано-Франківська, Чернівецька, Закарпатська обл.
(050) 410 47 66

Харківська, Дніпропетровська, Кіровоградська,
Миколаївська, Одеська обл.
(050) 417 05 33

Київська, Черкаська, Полтавська,
Чернігівська, Сумська обл.
(050) 493 18 18

KUHNfinance



Raif.
It's easier

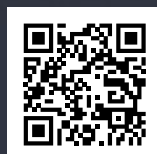
Початковий внесок **від 20%**



KUHNparts

KUHNfinance

KUHNdealers



будь сильним, будь з **KUHN**

**ОНЛАЙН СЕРВІС
ПРАЦЮЄ 24/7**

Відкрийте для себе переваги МуКУНН

МуКУНН – це безкоштовний інтернет-портал для клієнтів компанії KUHN. Зареєструйтеся сьогодні та отримайте всю необхідну інформацію про вашу техніку, замовляйте запасні частини та знаходьте найближчих дилерів.

ОБСЛУГОВУЙТЕ СВОЮ ТЕХНІКУ ОНЛАЙН!

Отримуйте максимум від своєї техніки KUHN! Увійшовши в систему, на комп'ютері, мобільному телефоні чи планшеті, ви зможете керувати технікою KUHN, маючи доступ до каталогів деталей та завантаження інструкцій з експлуатації.

ОРИГІНАЛЬНІ ЗАПЧАСТИНИ KUHN

МуКУНН дозволяє шукати запасні частини, вказуючи її номер або використовуючи електронний каталог KUHN. Тепер з замовленням запчастин впорається навіть дитина. Ви можете переглянути доступність деталі у свого дилера та надіслати йому свій вибір.

ПОСІБНИКИ З ЕКСПЛУАТАЦІЇ

Завдяки реєстрації ваших машин у розділі «Мій парк техніки» ви легко знайдете необхідну вам інструкцію з експлуатації. МуКУНН дозволяє завантажувати інструкції та посібники. МуКУНН надішле вам сповіщення, коли ваша техніка потребуватиме обслуговування і ви зможете дуже швидко зв'язатися зі своїм дилером, щоб потурбуватися про свою техніку.

БЕРІТЬ УЧАСТЬ В ПОДІЯХ ПОБЛИЗУ

Отримуйте сповіщення, коли дилери KUHN організують події поблизу. Демопокази, семінари та виставки вже чекають на вас!

ОТРИМУЙТЕ НАЙКРАЩІ ПРОПОЗИЦІЇ

Скористайтеся ексклюзивними пропозиціями для замовлення та фінансування техніки.

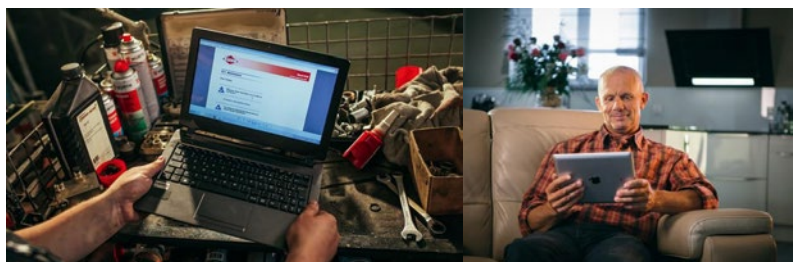
ПІДТРИМУЙТЕ ЗВ'ЯЗОК

Знаходьте через МуКУНН найближчих дилерів та підтримуйте зв'язок з ними.



ТЕПЕР, ЩОБ ЗАМОВИТИ ЗАПАСНІ ЧАСТИНИ, ВАМ НАВІТЬ НЕ ПОТРІБНО ВСТАВАТИ З ДИВАНУ
Заходьте на МуКУНН, реєструйте свій парк техніки KUHN і вам відкриється доступ до всієї інформації про ваші агрегати:

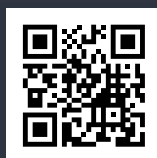
- каталог запасних частин,
- інструкції з експлуатації,
- контакти дилера, через якого можна замовити запчастини,
- інше.



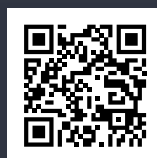
KUHНparts



KUHНfinance



KUHНdealers



будь сильним, будь з **KUHН**

ЗМІСТ

- 8** Новини
- 10** Сівалка універсальна причіпна KUHN ESPRO 6000 R
- 18** KUHN KOSMA:
як господарство збільшило врожай лише за рахунок сівалки
- 24** Найкращий друг — кум, найкраща техніка — KUHN
- 28** Напівначіпний оборотний плуг на опорному колесі MULTI LEADER XT
- 36** Як зменшити інтенсивність обробку ґрунту використовуючи глибокорозпушувач?
- 40** Виробнича практика в закладі фахової передвищої освіти: про актуальне — з колегами
- 44** Компенсація повороту обприскувача
- 48** Вивід точного посіву кукурудзи на новий рівень
- 50** Проект «ONE»



Стор. **10**



Стор. **18**



Стор. **24**



Стор. **28**



Стор. **36**

FC 3161

Косарка-плющилка

Нахил ріжучого брусу: 2,5°

Висота зрізу від 25 до 150 мм

ЗАХИСТ дисків

ШВИДКА заміна ножів: до 10 с

Ширина захвату: 3,1 м

НАДІЙНА підвіска та система
КОПИЮВАННЯ РЕЛЬЄФУ

Робоча швидкість: до 25 км/год

Необхідна потужність трактора: 80 к.с.



ЧИСТИЙ ЗРІЗ ЗА БУДЬ-ЯКИХ УМОВ



Відскануйте QR-код
та дивіться відео



Скануйте
для більшого

KUHNfinance

KUHNdealers



www.kuhn.ua



будь сильним, будь з **KUHN**

НОВИНИ

ВІБРАЦІЙНИЙ КУЛЬТИВАТОР KUHN PROLANDER РОЗШИРЕНИЙ ДО 14 МЕТРІВ!

Від підготовки ґрунту перед посівом до поверхневого обробітку стерні, PROLANDER — ваш надійний союзник для виконання агрономічних технологій незалежно від ґрунтово-кліматичних умов. Нові моделі від 9 до 14 метрів комплектуються існуючим арсеналом робочих органів, щоб порадувати вас якнайкращою якістю роботи.

Проста та ефективна конструкція культиватора KUHN PROLANDER поєднує в собі високу надійність, якість роботи, продуктивність та комфорт:

- 5 рядів зубців, із збільшенням відстані між кожним рядом для полегшення проходження залишків;
- S-подібні лапи 70×12 або 90×13 мм з навантаженням 650 кг/м ширини захвату і високою вібраційною потужністю для якісної підготовки ґрунту;
- прямиї зубець 60 мм або лапа 200 мм (доступна у твердосплавній версії) для 100% руйнування покриття рослинного покриву по всій робочій ширині.



LEXIS

Причіпний обприскувач

Система стабілізації штанги **EQUILIBRA**

АЛЮМІНІЄВА штанга шириною **24** або **28 м**

Промивальний бак на **300 л**

КОНТРОЛЬ норми витрати та розмір кожної краплі з системою **AUTOSPRAY**

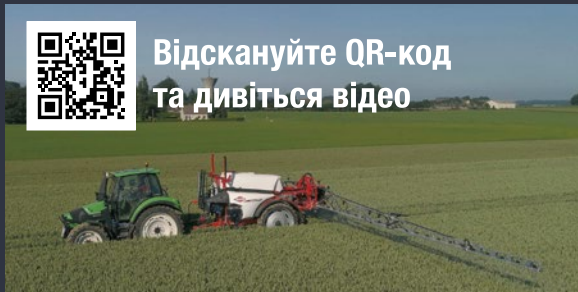
Місткість баку робочої рідини **3180 л**



100 ГА ДО ОБІДНЬОЇ ПЕРЕРВИ



Відскануйте QR-код
та дивіться відео



ТЕХНОТОРГ



Купуйте KUHN LEXIS
у ТОВ «Техноторг»
+38 (067) 510 73 73
www.technotorg.com
www.kuhn.ua

Скануйте
для більшого

KUHN finance



будь сильним, будь з **KUHN**



TRAILED UNIVERSAL SEED
DRILL KUHN ESPRO 6000 R

✓ Work quality

DLG Test Report 6421



СІВАЛКА УНІВЕРСАЛЬНА ПРИЧІПНА KUHN ESPRO 6000 R

Огляд

Знак якості «DLG APPROVED test for individual members» присуджується сільськогосподарській техніці, яка пройшла обмежену програму тестування в рамках тесту DLG на зручність використання, який проводиться відповідно до незалежних і затверджених критеріїв оцінки.

Мета тесту — висвітлити специфічні інновації та ключові характеристики продукту.

Випробування можна проводити за критеріями викладені в рамках «Повного тестування DLG» для технічних продуктів або можуть включати додаткові характеристики та властивості, які підтверджують певну цінність продукту.

Мінімальні стандарти, що застосовуються до продукту, умови та процедури випробувань, а також критерії, за якими мають оцінюватися результати випробувань, визначаються у співпраці з групою експертів DLG.

Ці параметри відображають визнаний сучасний рівень, а також наукові висновки та сільськогосподарські ідеї та вимоги. Після того як продукт пройшов випробування, публікується звіт про випробування та присуджується знак якості, який буде дійсним протягом п'яти років з дати присудження.

Машина, яка була представлена на «Випробування якості роботи» — це універсальна сівалка



KUHN ESPRO 6000 R. Машина була протестована на випробувальному стенді (лабораторне

ESPRO

Високошвидкісний пневматичний
посівний комплекс

ШВИДКІСТЬ посіву: 17 км/год

ДИСКИ 350 мм зі зміщенням 41 мм

Ширина **МІЖРЯДДЯ**: 15 см

ГЛИБИНА посіву: до 9 см

Інтелектуальне **КЕРУВАННЯ**
з відключенням секцій:
KUHN VISTAFLOW

ВЕЛИКІ прикочуючі колеса 900 мм:
відмінна робота у **ВОЛОГИХ** умовах

МІНІМАЛЬНЕ тягове зусилля:
трактор від 280 к.с.

Система **ISOBUS**
у базовій комплектації

**ТОЧНІСТЬ. ШВИДКІСТЬ.
УНІВЕРСАЛЬНІСТЬ**



Відскануйте QR-код
та дивіться відео



Скануйте
для більшого

KUHNfinance

KUHNdealers



www.kuhn.ua



будь сильним, будь з **KUHN**



випробування), де два параметри — точність дозування* та поперечний розподіл — визначали для ріпаку, ячменю та пшениці за допомогою стаціонарної сівалки.

Польові випробування розпочалися з посіву ріпаку 25 серпня 2016 р. Оцінка різних параметрів якості роботи проведена 28 вересня 2016 р. Посів пшениці відбувся 10 жовтня 2016 р. Дані

про якість роботи були зібрані та оцінені через чотири тижні. Посівне ложе на обох полях вважалося дрібно-розсипчастим.

ОЦІНКА — КОРОТКИЙ ПІДСУМОК

Універсальна сівалка KUHN ESPRO 6000 R змогла перекопати під час випробувань, проведених за критеріями випробувань, визначеними в тестовій системі DLG. За отриманими результа-

тами сівалка KUHN ESPRO 6000 R у 2016 році отримала випробувальний знак «DLG ЗАТВЕРДЖЕНО» за критерієм «якість роботи».

ПРОДУКТ

Заявник і виробник: KUHN S.A., BP 50060, F-67706 Saverne CEDEX, France.

Продукт: сівалка причіпна універсальна KUHN ESPRO 6000 R (робоча ширина: 6 метрів).

* Термін «Точність дозування» відповідає терміну «Надійність норми висіву», який використовувався в попередніх звітах про випробування DLG.

Таблиця 1. Результати лабораторних досліджень (точність дозування та бічний розподіл)

Критерії перевірки	Результати тесту	
Точність дозування	пшениці	Відхилення від цільового та фактичного обсягу: дуже низьке
	ячменю	Відхилення від цільового та фактичного обсягу: дуже низьке
	ріпаку	Відхилення від цільового та фактичного обсягу: дуже низьке
Бічний розподіл	для пшениці	Добре на рівній поверхні/від доброго до задовільного на схилі
	для ячменю	Задовільний на рівній поверхні
	для ріпаку	Дуже добре на рівній поверхні

Таблиця 2. Результати польових досліджень ріпаку та пшениці (точність дозування, сходи на полі, поздовжній розподіл рослин, глибина розміщення пшениці)

Критерії перевірки	Результати тесту	
Ріпак	точність дозування при посіві	Відхилення від цільової та фактичної кількості: дуже низьке (1,1%)
	польові сходи	Добре (87%)*
	поздовжнє поширення рослин	Дуже добре (коефіцієнт варіації: 0,7)
Пшениця	точність дозування при посіві	Відхилення від цільової та фактичної кількості: дуже низьке (2,2%)
	польові сходи	Дуже добре (92%)
	поздовжнє поширення рослин	Добре (коефіцієнт варіації: 1,0)
Глибина закладки насінин пшениці	Глибина цілі: 3–4 см (фактично виміряна глибина (з використанням довжини гіпокотилу): 1,8–4,1 см, середнє значення: 3,1 см). Стандартне відхилення: 0,5 см **	

* При досить сухих умовах посіву.

** Чим менше стандартне відхилення, тим більш рівномірна глибина розміщення насіння.





ФІНАНСУВАННЯ СІЛЬСЬКОГОСПОДАРСЬКОЇ ТЕХНІКИ ТА ОБЛАДНАННЯ В РАМКАХ ПАРТНЕРСЬКОЇ ПРОГРАМИ МІЖ CREDIT AGRICOLE І ТОВ «КУН-УКРАЇНА»

УМОВИ ПАРТНЕРСЬКОЇ ПРОГРАМИ

Термін погашення

Вид техніки	Графік	Разова комісія	Початковий внесок	Термін погашення				
				до 12 міс.	до 24 міс.	до 36 міс.	до 48 міс.	до 60 міс.
Весь модельний ряд	Стандартний	1.50%	від 20%	5.10%	9.70%	11.35%	12.25%	12.80%
	Сезонний			7.80%	10.60%	11.80%	12.45%	12.90%

Всю техніку можна придбати в офіційних дилерів KUHN

Строк лізингу:
12-36 місяців

Авансовий платіж:
від 20%

Тип лізингу:
фінансовий

Особливість лізингу:
застава не вимагається. Предмет лізингу є власністю Банку

Міжнародна програма сприяння покупцям
програма компенсації ЄБРР 10% від суми фінансування

Разова комісія:
1.5% від вартості об'єкту лізингу

Ставка фінансування:
від 5.10% річних, фіксована на весь термін дії договору

Страхування:
обов'язкове. Страхувальником може бути як Банк, так і Лізингоодержувач

Валюта:
гривня

Типи графіків:
класичний, ануїтет, сезонний/персоналізований

Предмети лізингу:
нові (не введені в експлуатацію) з гарантією, офіційно імпортовані

*Умови, наведені в даній пропозиції, є орієнтовними. Банк залишає за собою право встановлювати для кожного Клієнта індивідуальні умови або відмовити у наданні лізингу.



ОПИС І ТЕХНІЧНІ ДАНІ

Випробувана універсальна сівалка KUHN ESPRO 6000 R має 40 рядів і робочу ширину шість метрів. Насіннєвий бункер має об'єм 3500 літрів. У стандартній комплектації сівалка складається з компактною дисковою бороною, офсетного шинного котка, а також пневматичного агрегату для розподілу насіння. Насіння закладається в землю дисковими сошниками. Машина для випробувань була додатково оснащена шинним котком, розміщеним перед компактною дисковою бороною.

Сівалка з'єднується з трактором через нижні тяги (кат. III). Гідравлічні вимоги задовольняються через LSS — систему визначення навантаження трактора. Є додаткова лінія для гідравлічного приводу повітряної турбіни для розподілу насіння. Сівалка, протестована DLG, керувалася за допомогою терміналу ISOBUS (CCI 200). Ця сівалка була оснащена пневматичною гальмівною системою та дозволена для руху по дорозі зі швидкістю до 40 км/год, навіть із повним бункером.

Для обробки ґрунту KUHN ESPRO 6000 R оснащений компактною дисковою бороною. 48 дисків розташовані в два ряди. Кожен диск має діаметр 460 мм. Кожен увігнутий диск встановлений на необслуговуваному 2-рядному радіально-упорному кульковому підшипнику. Відстань від першого до другого ряду дисків 680 мм. Відстань між дисками 250 мм. Через одну опору на рамі кріпляться два диски. Кожна стійка дисків має чотири поліуретанові блоки, які встановлені на спеціальній профільованій трубі для захисту від перевантаження.

Оператор може регулювати робочу глибину компактною дисковою



Малюнок 1. Компактна дискова борона причіпної універсальної сівалки KUHN ESPRO 6000 R.

бороны, вставляючи або знімаючи так звані розпірні затискачі на двох гідроциліндрах. З розкладеними бічними маркерами працюють обидва гідроциліндри розташовані на відстані 510 мм від зовнішніх меж машини. Завдяки цьому точки регулювання доступні ззовні. Оператору не потрібно залазити в раму компактною дисковою бороною, щоб відрегулювати робочу глибину.

На малюнку 1 зображено компактною дискову бороною. Посередині зображення видно жовті розпірні затискачі (біла стрілка). Між компактною дисковою бороною та сошниковою планкою розташований шинний коток. Це також можна побачити на малюнку 2 праворуч.

Кожне з 20 коліс має діаметр 900 мм і ширину 215 мм. Вони розташовані зі зміщенням спе-

реду назад. Кожне колесо працює на власному підшипнику, таким чином воно може адаптувати швидкість обертання до радіуса кривої і таким чином запобігає ущільненню ґрунту та запобігає зносу шин.

Що стосується розміщення насіння, сівалка оснащена 40 подвійними дисковими сошниками, розташованими в шаховому порядку. Зсув сошника, а також міжряддя становлять 15 см. За кожним сошником встановлено гумове прикочувальне колесо. Точки регулювання глибини посіву та тиску сошника розташовані по центру, і до них можна отримати доступ ззовні, не забираючись на машину.

За сошниковою балкою встановлена закриваюча борона. Його інтенсивність роботи можна

BOXER M

Самохідний обприскувач

Кліренс: 1,4 м

ПНЕВМАТИЧНА підвіска

Ширина штанги: 24 або 27 м

ЕКОНОМІЧНЕ використання палива

Вага: 6436 кг

Об'єм двигуна: 4,3 л

Місткість баку: 2000 л

Надсучасний термінал Trimble Gfx 350



ЖАЛИТЬ ЯК ОСА



Відскануйте QR-код
та дивіться відео



Скануйте
для більшого **KUHN**finance



будь сильним, будь з **KUHN**
www.kuhn.ua



Купуйте **KUHN BOXER M**
у ТОВ з П «Цепелін Україна ТОВ»
0 800 300 350 (дзвінки по Україні безкоштовні)
agro@zeppelin.ua

ZEPPELIN
WE CREATE SOLUTIONS

регулювати за кожним сошником за допомогою кулачкового регулятора (мал. 2). Насіння дозується під бункером за допомогою рифленого дозатора. Цей агрегат оснащений малими канавками для дрібного насіння та великими канавками для нормального насіння. Ширину відкриття та швидкість обертання рифленого дозатора можна регулювати відповідно до необхідної норми внесення. Швидкість руху для вимірювання правильної норми внесення визначається радарним датчиком, який встановлено на задній частині дишла.



Малюнок 2. Сошникова балка із 40 дводисковими сошниками, прикочувальними колесами та бороною для покриття.

На початку процесу калібрування оператор вибирає на терміналі сорт насіння та норму внесення. Останній рекомендує вручну встановлювати ширину розкриття дозаторів. На наступному кроці дозатор короткочасно активується натисканням кнопки, розташованої поруч. Потім усі канавки заповнюються насінням і починається калібрування. Для проведення калі-

брування компанія KUHN постачає пружинні ваги та мішок. Зібране насіння зважують і кількість вводять у термінал, який використовує цю інформацію для розрахунку правильної швидкості обертання дозатора. На цьому перевірка калібрування завершена.

Сівалка KUHN ESPRO 6000 R стандартно оснащена комплектом освітлення, що включає три світлодіодні робочі фари на розподільній головці, які освітлюють задню робочу зону. Додаткові світлодіодні ліхтарі встановлені всередині насінневого бункера, а також поблизу дозатора, що дозволяє здійснювати регулювання навіть вночі.



Малюнок 3. Бункер для насіння з подовженим поручнем.

Бункер для насіння оснащений гнучкою кришкою. Для відкриття він легко згортається за допомогою кривошипної системи з пружинним приводом. У бункері для насіння вбудована стабільна решітка. По ній можна ходити, він оснащений висувним поручнем (мал. 3). Решітка та поручень забезпечують міцну опору, наприклад, якщо біг-беги потрібно спорожнити в задній частині бункера.

Продовження у наступному номері.

Завантажте всі звіти про випробування DLG безкоштовно на: www.DLG-Test.de



Фінансування за державною програмою Доступні кредити 5-7-9% та Доступний фінансовий лізинг 5-7-9%

	Кредит	Лізинг**
Процентна ставка	<p>Для клієнтів мікро- та малого бізнесів: 7% річних із можливістю зниження до 5% річних за умови створення нових робочих місць</p> <p>Для клієнтів великого та середнього бізнесів: 9% річних із можливістю зниження до 7% річних за умови створення нових робочих місць</p> <p>Для клієнтів із зони високого воєнного ризику*: 1% річних в перші два роки кредитування та 5% річних з третього року кредитування.</p>	<p>Сільськогосподарські товаровиробники:</p> <ul style="list-style-type: none"> - 5% річних – для клієнтів мікро- та малого бізнесів; - 7% річних – для клієнтів великого та середнього бізнесів. <p>Усі інші види діяльності — ставка 11% річних із можливістю зниження до 9% річних за умови створення нових робочих місць</p>
Аванс	Від 20% вартості техніки	
Разова комісія	1,5% від суми фінансування (з 10.01 до 31.05 для всіх угод, які затверджуються без гранту ЄБРР одноразова комісія 0%)	
Строк кредитування	Від 1 до 5 років	
Графік погашення	Щомісяця рівними частинами або адаптований (з урахуванням сезонності бізнесу)	
Валюта	Гривня	

*Зона високого воєнного ризику - території можливих бойових дій, включені до переліку територій, на яких ведуться (велися) бойові дії або тимчасово окупованих Російською Федерацією, затвердженого Мінреінтеграції, для яких не визначена дата припинення можливості бойових дій, або території, з дати завершення бойових дій (припинення можливості бойових дій) або тимчасової окупації яких пройшло менше одного календарного року станом на дату укладення кредитного договору.;

** продукт лізинг доступний при вартості техніки від 2 млн грн



Дізнатися більше
pb.ua



3700 (безкоштовно з мобільного)



+38 073 716 11 31

для дзвінків із-за кордону/зі стаціонарних телефонів





KUH KOSMA: ЯК ГОСПОДАРСТВО ЗБІЛЬШИЛО ВРОЖАЙ ЛИШЕ ЗА РАХУНОК СІВАЛКИ

Сівалка є одним із ключових інструментів у веденні сільськогосподарських робіт, оскільки саме від неї великою мірою залежить майбутня врожайність, якість продукції та загальна прибутковість господарства. Господарство на Харківщині збільшило врожай на півтوني з гектара лише за рахунок сівалки.

Правильно обрана сівалка допоможе оптимізувати вирощування культур, забезпечуючи якісний врожай та зниження витрат, що в кінцевому результаті сприяє стійкому розвитку сільськогосподарського підприємства. Одним із посівних агрегатів на українському ринку, який здатен задовольнити сучасні вимоги фермерів, є сівалка точного висіву KUH KOSMA.

ТОЧНІСТЬ

Модель характеризується надзвичайно високою точністю. Цього компанія досягла, обладнавши посівні модулі диском великого діаметру — 262 мм — для відбору насіння та пристроєм оптимального його скиду для забезпечення точного інтервалу між насінинами. На вибір пропонується механічний або електричний привід висівних дисків.

МЕНШІ ПОТРЕБИ ЩОДО ПОТУЖНОСТІ ТРАКТОРА

KOSMA є гармонійним поєднанням нижчої, порівняно з іншими сівалками виробника, ваги для помірної швидкості висіву — 4–8 км/год. Тож і вимоги щодо потужності трактора теж нижчі. Це дозволяє обмежити ущільнення вже обробленого ґрунту та зменшити витрати палива.

MAXIMA 3 TRM-E

Дискова сівалка з електровисівом

Власна **GPS АНТЕНА** Alcatel

Електровисів **ДОБРІВ**

Монітор **CCI ISOBUS 800**

Електровисів **ПРОСАПНИХ** культур

Комплект **ЛІЦЕНЗІЙ**
для точного землеробства

Навантаження: **180 кг**

Власний генератор **48 v**

ЕЛЕКТРОВИСІВ – НЕПЕРЕВЕРШЕНА ТОЧНІСТЬ



Відскануйте QR-код
та дивіться відео



Скануйте
для більшого

KUHNfinance

KUHNdealers



www.kuhn.ua



будь сильним, будь з **KUHN**

ВИСОКА ЯКІСТЬ МАТЕРІАЛІВ

Сівалка виготовляється з високоякісних матеріалів, тому, незважаючи на легкість, вона має досить міцну й надійну оптимізовану конструкцію.

Також KOSMA є надзвичайно стійкою, оскільки обладнана ефективною системою тиску сошників, що дозволяє доволі таки точно дотримуватись глибини закладки насіння для будь яких типів ґрунтів. Для важких ґрунтів, та/або неякісної підготовки ґрунту для посіву, передбачено підвищення навантаження на сошник 12,5 та 25 кг.

ЛЕГКА КЕРОВАНІСТЬ ТА ІННОВАЦІЙНІСТЬ

Агрегат обладнаний системою ISOBUS, яка автоматично, за допомогою GPS, вимикає рядки для уникнення перекриття, заощаджує витрати насіння, забезпечуючи при цьому дружні сходи, що сприяє збільшенню врожайності.

Клієнт ТЕХНОТОРГ, фермерське господарство «Сіва-2018», що на Харківщині, вже 3 роки активно користується всіма перевагами даної моделі сівалки. Керівник господарства, Олександр Анатолійович Педун, більш детально розповів про своє господарство та поділився досвідом роботи з KUNH KOSMA.

«Господарство у нас площею 500 га. Сіємо зернові: ячмінь і пшеницю, соняшник, а також вже 3-й рік займаємося кукурудзою», — розповів Олександр Анатолійович.

До купівлі сівалки точного висіву KOSMA господарство працювало тільки з моделями українського виробництва. Зараз же, порівнюючи їх в роботі, пан Педун визначив ряд недосконалостей у попередниках: «Якщо порівнювати нову сівалку і попередні, то нова — точно краща! У попередній як не виставляй норму висіву — бажаного 100%-го результату не отримаєш. По рів-



Олександр Анатолійович Педун, керівник ФГ «Сіва-2018»

номірності бували двійники, бували місяцями просіви.

З сівалкою від KUNH різниця дуже велика. Тут немає ні пропусків, ні двійників. Якщо ти з правильною швидкістю сієш, правильно її відрегулюєш, тоді сіє все так, як ти виставив. Наприклад, виставили 18 см, то на таку відстань вона і кладе насіння.

Також ми завжди вносимо мінеральні добрива. Тут можна виставити будь-яку норму, але ми в середньому беремо 100 кг/га. Скільки перевіряли, скільки виставляли — стільки вона добрив і сипе. Гарно, все рівномірно.

Сівалка точного висіву KOSMA є відмінним поєднанням високої якості і помірної ціни. Це і стало вирішальним фактом вибору господарством саме цього агрегату.

«Нам сподобалась приваблива ціна, і по характеристиках сівалка гарна. Все, що я дивився про неї, що мені розповіли, мені сподобалося», — зауважив директор господарства.

Значною перевагою даної сівалки, яку відмічає керівник

господарства, є відчутний приріст врожайності.

«Нею ми сіємо кукурудзу і соняшник: кукурудзу густотою близько 70 тисяч кг/га, а соняшник — 40–60 тисяч кг/га. Середня врожайність кукурудзи близько 9 т/га, а соняшнику — 3,5 т/га в середньому, — продовжує пан Олександр. — По соняшнику, оскільки то купівлі KOSMA ми не сіяли кукурудзу, можемо сказати точно: з новою сівалкою є приріст врожайності мінімум на 0,5 т/га. Це мінімум! На сьогодні це 7000 тисяч гривень. Це дуже велика різниця, яку ми побачили ще того року, коли придбали сівалку. Тоді врожайність середня була 30–32 ц/га, зараз же маємо понад 35 — 35–37 ц/га, десь так. Це з тією самою технологією, що ми робили до цього».

Одним із пояснень такого значного приросту показника врожайності керівник підприємства назвав — точне витримання сівалкою глибини висіву: «Сівалка витримує глибину, яку ти виставляєш. Висівний апарат висіває на точно задану глибину. Навіть, якщо нерівна поверхня, чи багато

FIGHTER

Самохідний обприскувач

ЗАПРАВКА повного бака за 4 хв

ТЕЛЕМЕТРІЯ у комплекті

ШТАНГА шириною до 30 м
зі стабілізацією **EQUILIBRA**

КОЛІЯ від 2,6 до 3,2 м

КЛІРЕНС 1,6 м

БАК з нержавійки
місткістю 3000 л

ДЛЯ БУДЬ-ЯКИХ ВИКЛИКІВ



Відскануйте QR-код
та дивіться відео



ТЕХНОТОРГ



Купуйте KUHN FIGHTER
у ТОВ «Техноторг»
+38 (067) 510 73 73
www.technotorg.com
www.kuhn.ua

Скануйте
для більшого



KUHNfinance



будь сильним, будь з **KUHN**



решток, посів все одно йде рівномірний, на потрібну глибину, і з потрібною нормою висіву. Порівняно з іншими сівалками, які в нас були, ми дійсно бачимо дружні рівномірні сходи.

Разом із тим у нас збільшилась загальна продуктивність посіву. З новою сівалкою за день ми сіємо більше. Грубо кажучи, за світловий день ми можемо засіяти близько 35 га. Можна на ній сіяти на швидкості до 8 км/год, але ми сіємо зі швидкістю 6 км/год — для нас це оптимальна».

KUHN KOSMA чудово показує себе за будь-яких умов, завдяки своїй міцній надійній конструкції, яка тим самим забезпечує довший термін експлуатації машини.

«Незалежно від погоди сівалка сіє дуже добре. Вона має гарні

чистики. Бувало й соломи багато після кукурудзяних решток. І було минулого року, що земля взагалі була така аж глейка, як пластилін. І то сівалка йшла, прорізала, придавлювала — все було добре. Є розсувач грудок: якщо якісь рештки чи грудки, то він їх на сторону прибирає. Гарно зроблено!» — задоволено розповідає Олександр Анатолійович і продовжує, — також на ній стоять литі важелі. Бувало ми працювали по грудках і по таким важким ґрунтам, то ніде їх не погнуло, не поламало.

Ми вже три роки працюємо із цією сівалкою. Її середнє навантаження на рік приблизно 350 га. За три роки вийшло 1250 га, на комп'ютері показує. За цей час ми ще жодних проблем із нею не мали: нічого не міняли, ніяких запчастин не купували».

Сівалка відзначилась і тим, що допомогла полегшити, зробити більш комфортною роботу операторів господарства. Про це розповів Олександр Педун: «В операторів стало менше проблем, як вони почали працювати з новою сівалкою. По-перше, сівалка швидко переналаштувується на іншу культуру — буквально 10–25 хвилин. Ми змінюємо диск, обираємо на трансмісії необхідну передачу — і все. Немає нічого складного. Ми вже за три роки вивчили її, то ж можемо із закритими очима це все зробити.

По-друге, її стало простіше завантажувати, глибину простіше виставляти. Та й взагалі конструкція цієї моделі є більш простою, що не потребує додаткових зусиль для налаштування чи обслуговування. Наприклад, якщо ґрунт більш вологий, то розгортачі спереду нижче опускаєш, і вони вологий ґрунт відгортають, і сошник йде по сухому. При навантаженні шина колеса прижимає диск, і таким чином він саме себе очищає».

Підсумовуючи, можна впевнено сказати, що сівалка точного висіву KUHN KOSMA є універсальним рішенням, яке здатне якісно оптимізувати посівні процеси у господарстві, а також допомогти збільшити загальну прибутковість.

З питань придбання даної моделі сівалки чи консультації звертайтеся до представників регіональної мережі офіційного дистриб'ютора — компанії ТЕХНОТОРГ:



Звертайтеся до менеджерів у регіонах або за телефонами: (067) 515 67 75, (066) 369 59 21

www.technotorg.com



ВИГІДНІ УМОВИ ФІНАНСУВАННЯ на техніку KUHN

Строк фінансування	12 міс.	24 міс.	36 міс.	48 міс.	60 міс.
Авансовий платіж, %	30%				
Ставка фінансування, USD	0,01%	1,40%	2,80%	3,60%	4,10%
Ставка фінансування, EUR	0,01%	0,50%	1,90%	2,60%	3,20%
Ставка фінансування, ГРН	14,00%	17,30%	18,70%	19,40%	19,90%

- ✔ Крім відсоткової ставки ОТП Лізинг додатково фінансує (включається до графіку погашення):
 - страхування;
 - реєстрація техніки в державних органах;
 - комісія за конвертацію валюти, при фінансуванні в іноземній валюті;
 - встановлення та обслуговування GPS обладнання для самохідної техніки.

- ✔ За надання фінансування встановлюється одноразова комісія в розмірі 1,5% від вартості.



НАЙКРАЩІЙ ДРУГ — КУМ, НАЙКРАЩА ТЕХНІКА — КУНН

З цих слів починається наше знайомство з директором господарства ПП «Україна» Олегом Миколайовичем Зробком. Поспілкувавшись деякий час ми зрозуміли, що це не просто гарна крилата фраза, а вислів який має тверде підґрунтя.

— Доброго дня, Олег Миколайович! Дякуємо, що ви погодились приділити нам свій час та розповісти про ваше господарство.

— Доброго дня! Вітаємо вас на Житомирщині в селі Водотії. ПП «Україна» налічує 2300 га землі. Ми

вирощуємо пшеницю, сою, кукурудзу, ріпак, в цьому році плануємо посіяти льон. Крім того в господарстві у нас ще є тваринницька ферма, яка налічує 613 голів корів. Надої у нас з хорошим вмістом жиру та білка.

На нашій фермі задіяна така техніка KUH, як кормороздавач Profile 12.2DS, видувач соломи PRIMOR 4260 M CUT CONTROL і прес-підбирач VB 3155. Про роботу прес-підбирача VB 3155 потрібно розповісти більш докладно.

Ми пресуємо все, що сухе — солому пшениці, ячменя, просо, і останнім часом ми почали використовувати солому сої для підстилки. Відверто кажучи, для підстилки взимку солома з сої

не годиться через свою велику гігроскопічність. А влітку вона ідеальна, крім того, що вона дуже добре вбирає вологу, вона ще гарно чистить копита за рахунок своїх абразивних властивостей.

А що стосується зелених кормів, то ми використовуємо силос з зеленої кукурудзи та люцерни, також на стіл ВРХ потрапляє жито, і в цьому році ми залишили пару гектар опалого ріпаку з метою, щоб на весні скосяти і теж додати до раціону худобі, щоб у корів на кормовому столі було щось свіженьке та зелененьке.

Але, все що потрібно для використання в якості корму або підстилки, зберігається в круглоспресованому стані. А пресуємо



Олег Зробок, директор ПП «Україна»

VB СЕРІЇ 3200

Рулонний прес-підбирач

Ідеально чистий підбір:
система підбирання **PENDULUM**

Рулон: Ø0,8–1,6/1,85 x 1,2 м

Обв'язування тюка: **ШПАГАТ**
або **ШПАГАТ/СІТКА**

РЕГУЛЮВАННЯ ЩІЛЬНОСТІ ТЮКІВ:
комплект низької щільності (від 20 бар)
та/або надвисокої +10% — система
PROGRESSIVE DENSITY PLUS

Додаткове подрібнення маси:
система **OPTICUT 14/23** ножі

Потужність трактора: від **80 к.с.**

Сумісність з системою **ISOBUS**

КОНТРОЛЮЙТЕ ЩІЛЬНОСТІ ТЮКІВ



Відскануйте QR-код
та дивіться відео



Скануйте
для більшого

KUHNfinance

KUHNdealers



www.kuhn.ua



будь сильним, будь з **KUHN**



ми ось цим чудовим пресом — KUHN VB 3155.

Що можна сказати про цю техніку? При моїй каденції не було ніяких ексцесів. Звичайно, треба розуміти, що робота техніки сильно залежить від рівня підготовки та відповідальності персоналу. Але наші співробітники мали змогу випробувати його в екстремальних умовах. Вони накрутили таке навантаження, що потім в тюк не можна було забити цвяха.

Так що, можна сміливо сказати, що техніка, яка час від часу проходить такі знуцання і не ламається — це надійна техніка.

— Які у вас були критерії при виборі цього прес-підбирача?

— Перше, це тактико-технічні характеристики самого пресу. Що він може, на що він здатний, яка його продуктивність?

І звичайно відгуки колег, які вже придбали ці агрегати. Нам потрібно було знати які слабкі місця, сильні сторони. Тому операція «Обзвон» в цьому випадку дуже нам допомогла.

Звичайно, кожен аграрій хоче придбати якісну та надійну техніку. По-перше працівники, які працюють в поле отримують зарплату від виробітку, тому вони хочуть щоб все було виконано по максимуму продуктивно і швидко. Керівники теж зацікавлені в якості виконаної роботи.



Оператор Антон Бабінчук



— Тепер, коли ви вже знаєте як працює техніка, ви рекомендуєте іншим придбати техніку KUHN?

— Так, звичайно! Я думаю, що краще вам розповість про роботу прес-підбирача наш оператор Антон.

— Доброго дня! Мене звати Антон. Що вам розповісти за прес? Ми його придбали років 4–5 назад. Напрацювання по 400 тюків в сезон. По роботі питань взагалі немає ніяких. Ми замінювали тільки пару разів стрічки. Порізкою ми не користуємось. Працює, тобто спресовує, добре. Тюки обв'язуємо сіткою.

Тюкуємо під січкорізку 1,40 в діаметрі. Тюк соломи 330 кг, а якщо люцерна, то 350 кг. Ми тюкуємо овес, жито, пшеницю, ячмінь і люцерну.

— А що ви скажете на рахунок сервісного обслуговування?


— Поки що з ним не було ніяких проблем. Максимум, що ми міняли, це ланцюги та стрічки, але це зробити самому не складно. Порівняно з іншим пресом, який у нас стоїть там в кутку, то замінити всі ці складові зовсім не важко. Це в прес-підбирачу Крона потрібно було розібрати пів преса, для того щоб виконати всі ці опера-

ції. А так ми за дві години можемо заміни всі 6 стрічок.

Якщо він ще так же буде працювати 5 років, то взагалі не буде до нього питань. Головне — вчасне обслуговування, правильна експлуатація і він буде працювати довго.

Ще один плюс цього преса, він вже сучасний, технологічний. Всі параметри можна виставити не виходячи з кабіни трактора. Це дуже економить час, а і значить збільшує напрацювання і зарплату оператору.

Для тих хто хоче бути в курсі всіх інновацій техніки для тваринництва, пропонуємо підписатись на наш канал You Tube та подивитись відео з вищевикладеним матеріалом.



СКАНУЙТЕ QR КОД
та дивіться відео
на YOUTUBE

Ми вдячні всім спікерам за відверту розповідь та приділений час. Насамперед бажаємо мирного неба та збільшення прибутків як в тваринницькій галузі так і в рослинництві.

Сьомкайло Наталія,
маркетолог ТОВ «ТЕХ-К»

НАЙКРАЩА ТЕХНІКА

для сінозаготівлі

ПРИЧІПНА ДИСКОВА
КОСАРКА KUHN FC



СІНОВОРУШИЛКА
KUHN GF



ГРАБЛІ РОТОРНІ
(ВАЛКОУТВОРЮВАЧ)
KUHN GA



ПРИЧІПНИЙ ЗМІШУВАЧ-
КОРМОРОЗДАВАЧ KUHN EUROMIX



ПРЕС-ПІДБИРАЧ
ТЮКОВИЙ KUHN LSB



ТОВ «ТЕХ-К»

м. Київ

вул. Урлівська 23-Г

+38 (050) 658-04-75

aico.ua

Скануйте
для більшого



будь сильним, будь з **KUHN**



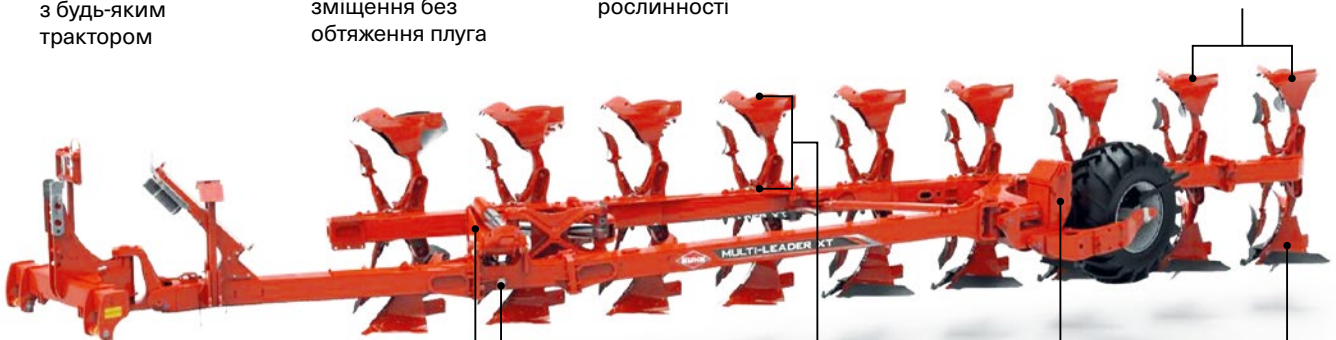
НАПІВНАЧІПНИЙ ОБОРОТНИЙ ПЛУГ НА ОПОРНОМУ КОЛЕСІ MULTI LEADER XT

ЦІЛЬНА РАМА ПЛУГА
Швидка адаптація з будь-яким трактором

ЛИТИЙ ШАРНІР
Міцна конструкція для досягнення максимального зміщення без обтяження плуга

3D ПЕРЕДПЛУЖНИКИ KUHN
Один рух дозволяє вибрати правильний кут для адаптації до робочої швидкості та глибини для гарантованого заробляння рослинності

101 см
Оптимальна відстань між корпусами



ОБОРОТНИЙ МЕХАНІЗМ ЗМІЩЕНИЙ НАЗАД
Для максимальної видимості першого корпусу «по полю» і «в борозні»

ЗМІННИЙ ОБМЕЖУВАЛЬНИЙ БОЛТ
Для зберігання в робочому положенні та зручного агрегування з трактором

КЛІРЕНС 80 см
Ковані стійки з болтовим захистом для довгої служби

РЕГУЛЮВАННЯ ГЛИБИНИ КЛІПСАМИ
Алюмінієві кліпси для швидкого налаштування та довгострокової роботи

МОДУЛЬНА РАМА
Рама легко адаптується до змінних умов господарства

MULTI-LEADER XT

Напівначіпний оборотний плуг
на опорному колесі

Для тракторів від 210 до 405 к. с.

ІДЕАЛЬНА заробка решток у смуги

Управління 100% АВТОМАТИЗОВАНЕ

Кількість корпусів: від 7 до 9

Регулювання БЕЗ ІНСТРУМЕНТІВ

ТЕЛЕМЕТРІЯ в базовій комплектації

Система КОРИГУВАННЯ
РОБОЧОЇ ЛІНІЇ

2 модифікації роботи:
«В БОРОЗНІ» та «ПО ПОЛЮ»

БЕЗДОГАННА ОРАНКА



Відскануйте QR-код
та дивіться відео



KUHNfinance

KUHNdealers



www.kuhn.ua



будь сильним, будь з **KUHN**



ЕКОНОМІЧНО ЕФЕКТИВНІ РОБОЧІ ОРГАНИ

З 9-ма корпусами, створений з урахуванням побажань східно-європейських аграріїв, поєднує у собі високий рівень продуктивності, навіть у найважчих, засушливих ґрунтах, з винятковою простотою управління, гідної націпного плуга. Модель Multi-Leader XT 9T версія OL — єдина у своєму класі, яка здатна працювати з тракторами з габаритною шириною до 5,4 м та потужністю до 400 к. с.

Вимоги до гідравлічної системи трактора:

- оборот и складання «по полю» при наявності: 1 клапан односторонньої дії;
- колесо: 1 клапан односторонньої дії;
- зміщення (опція для версії «в борозні»): 1 клапан односторонньої дії.

КОРЕКЦІЯ ПРЯМОЛІНІЙНОСТІ ОРАНКИ (ПАТЕНТ KUHN)

Система коригування прямолінійності оранки оптимізує тягове зусилля та забезпечує рівномірну оранку, низький знос та зниження витрати палива на 10% (рис. 1).

ШВИДКЕ НАЛАШТУВАННЯ БЕЗ ЗАЙВОЇ ВИТРАТИ ЧАСУ

Вертикаль, захоплення першого корпусу, глибина, регулювання передплужників не потребує інструментів.

ПОСИЛЕНА МОДУЛЬНА СТАЛЬНА РАМА

Дозволяє адаптувати плуг до зовнішніх факторів, коли ґрунт сильно пересушений або перезволожений.

Позаду плуга можливе встановлення задньої секції. Доступно

два компонування: 7Е (3+4) або 8Е (4+4). Перетин рами 180×180 мм забезпечує оптимальну масу плуга.

Подвійна товщина сталі на навантажених ділянках та відсутність зварних втулок збільшує міцність конструкції.

ЗД ПЕРЕДПЛУЖНИКИ (ПАТЕНТ KUHN)

Швидке, інтуїтивне налаштування передплужників без інструментів. Кут атаки — новий параметр налаштування для кращої заробки великої маси рослинних решток, а обтічна поверхня — для полегшення її потоку.

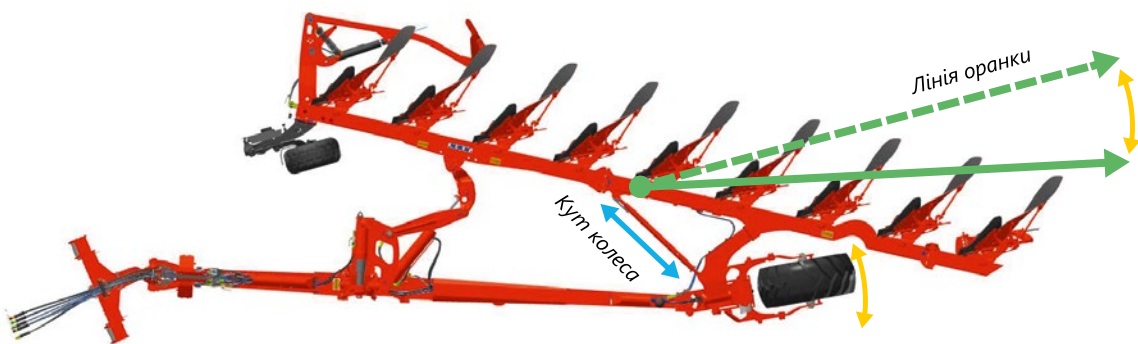


Рис. 1. Система коригування прямолінійності оранки.

Технічні характеристики		7Е	8 (3+4+1)	8Е (4+4)	9 (4+4+1)*
Кількість корпусів		7	8	8	9
Потужність трактора мін./макс., к. с.		210/315	240/360	240/ 360	270/405
Версія		«в борозні» або «по полю»			
Вага «в борозні»/ «по полю», кг	Болтовий захист Safe-T	4199/4545	4446/4792	4529/4875	4776/5122
	Гідравлічний захист	4488/4834	4774/5120	4857/5203	5143/5489
Робоча ширина, см/дюйм		35–40–45–50/ 14–16–18–20			
Кліренс під рамою/між долотами, см		Safe-T: 85 — стандарт / 101			
Категорія навіски		3/4N/4/K700			

*Дозвіл ЕС: навантаження на вісь може перевищувати 3,5 т (звертайтесь на завод)

MULTI-MASTER

Начіпні плуги

Глибина оранки: до 30 см

Система захисту: болт НА РОЗРИВ або
ГІДРАВЛІЧНА система захисту NSH

Тип полиці: СУЦІЛЬНА
або СТРИЧКОВА

Кількість корпусів: від 4 до 6

БЕЗДОГАННА ОРАНКА



Відскануйте QR-код
та дивіться відео



TITAN
MACHINERY

Купуйте KUHN MULTI-MASTER
у ТОВ «Тайтен Машинері УКРАЇНА»
0 800 50 80 80
067 246 15 37
titanmachinery.ua
www.kuhn.ua

Скануйте
для більшого



KUHNfinance



будь сильним, будь з **KUHN**



ЕКСКЛЮЗИВНА СИСТЕМА НАЛАШТУВАННЯ MULTI

Просте налаштування доступних 4-х робочих ширин — 35–40–45 та 50 см на корпус: достатньо ослабити лише два болти для зміни робочої ширини (рис. 2).

СПЕЦІАЛЬНІ ЗНОШУВАНІ ДЕТАЛІ

DURAKARB — оригінальний карбід KUHN:

- ідеально поєднується з нашими стандартними та твердосплавними лемішами, обмежують порушення потоку ґрунту по всіх

кутах і гранях, не вимагають перевищення потужності трактора, необхідної для оранки;

- нове твердосплавне вістря з подовженим терміном використання. Форми наших лемешів перевірені та випробувані в будь-яких умовах;

- 2 нових твердосплавних профіля: 100% робоча твердосплавна поверхня, захист неробочих зон для оптимального терміну використання;

- гарантія наявності оригінальної частини, розробленої та призначеної для пługів KUHN.

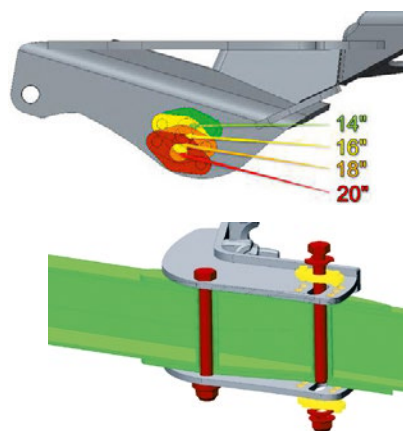


Рис. 2. Ексклюзивна система налаштування MULTI.

ДОЛОТА



SEMI MARATHON

- Ковані та термічно оброблені
- Реверсивне долото
- Форма забезпечує великий запас зносу

MARATHON

- Спеціальна кована сталь, термічно оброблена
- 3 профілем, розробленим для зменшення зносу під час роботи

OLYMPIC II

- Спеціальна форма, розроблена для оптимізації запасу зносу, забезпечуючи постійну якість роботи
- Порівняно зі старою версією OLYMPIC: **+30%**

DURAKARB

- Спеціальна термічно оброблена кована сталь з наконечником з карбїду вольфраму
- Висока зносостійкість: **x2** проти SUPER MARATHON **x4** проти OLYMPIC II **x10** проти неоригінального

Перешкоджає вивертанню каменів в кам'янистих ґрунтах	Оптимізована форма для більшого запасу зносу та продуктивності	Форма, що самозагострюється, забезпечує стабільне проникнення	Оптимальний термін експлуатації — пропозиція KUHN Carbide
--	--	---	---



ЛЕМІШ



Нове крило твердосплавної лапи

Стандартний термін служби

x3 **x2** **x5**



AXIS EMC-ISOBUS

Розкидач мінеральних добрив

Підтримка **ISOBUS**

ДАТЧИКИ ЗАЛИШКУ добрива

ЕКОНОМІЯ мінеральних добрив до **8%**

Посекційний **КОНТРОЛЬ**
розкидання: **16 секцій** в бункері

ОПТИМАЛЬНА ТОЧКА
відкриття та закриття заслонок

СИСТЕМА EMC: фіксує та регулює норму
внесення **ОКРЕМО НА КОЖНОМУ ДИСКУ**

Швидкість обертання дисків: **900 об/хв**

Пропускна здатність: **500 кг/хв**

ДІЙСНО РОЗУМНИЙ



Відскануйте QR-код
та дивіться відео



Скануйте
для більшого

KUHNfinance

KUHNdealers



www.kuhn.ua



будь сильним, будь з **KUHN**



ПЛУГ «СПЕЦІАЛЬНОГО ПРИЗНАЧЕННЯ»: ДЛЯ ВАЖКИХ ҐРУНТІВ І НАДІЙНОЇ РОБОТИ

Замість одного, придбали два і планують поповнити парк техніки третьою одиницею. Розраховували, що заміна долота знадобиться на 500–700 га, а плуги витримали 1000 га! Були сумніви щодо ваги плуга, але виняткова міцність не спричинила перевитрат пального. Робота часто була надскладною: важкі ґрунти, глибока оранка, мокра кукурудза та висока стерня, але плуг працював безвідмовно. Так продовжується історія роботи плугів KUHN MULTI-LEADER 7+1 XT VPC зі стрічковим відвалом у господарства ПСП «Граніт» на Звягільщині, які першими придбали техніку 4 роки тому.

— Коли обирали плуги, об'їздили всі ДЕМО-покази, — згадує Олександр Сидорчук, головний інженер ПСП «Граніт», — цікавилися, чим орють сусіди, переглянули всіх топових виробників. Зупинилися на французькому

бренді KUHN. Цей агрегат мав найбільшу вагу серед техніки, яка була у нашому списку — конкуренти пропонували плуги 3,5 тонн — плуг KUHN важить 5 тонн. Ми сумнівалися, чи витягне такий важкий агрегат наш трактор 340 к. с., чи не буде перевитрат пального. Практика довела — на наших важких полях, де чорноземи, глина і каміння, міцність рами та конструкції жодного разу не підвели. Плуг працює рівенько, навіть коли ми тестували оранку на максимальну глибину 42 см. Найбільш приємно вразило те, що збільшення витрат пального через значну вагу агрегату не відбулося.

Плуг брали в комплектації з розривними болтами, хоча вже була доступна система Non-Stop з гідравлічним захистом.

— Дуже зручна і міцна конструкція, — розповідає Олександр. — Коли болт розривається, його міняєш і працюєш далі. Протягом чотирьох років агрегати працюють як годинник — KUHN є KUHN!

Долота витримали тисячу гектарів — я не знаю, який ще плуг зможе стільки пропрацювати! Тож ми придбали ще один агрегат і зараз плануємо купівлю третьої одиниці. Окремо про запчастини — цей плуг відремонтувати легше, ніж техніку українського виробника. Великий вибір, запчастини в наявності, швидка доставка завдяки професійній роботі офіційного дилера бренду KUHN — компанії Тайтен Машинері Україна, які мають філії у кожному куточку країни. Компанія також надає нам послуги сервісного обслуговування техніки, чим ми дуже задоволені. Як ключовий висновок, можу сказати, що плуги KUHN — це техніка для реальної роботи на яку можна розраховувати та бути впевненим в отриманні бажаного результату! — зазначив Олександр.

Звертайтеся до нас за номером телефону 0 800 50 80 80 або заповнюйте заявку на сайті www.titanmachinery.ua

**TITAN
MACHINERY**

titanmachinery.ua



Головний офіс, центральний склад запасних частин та сервісний центр ТОВ «Тайтен Машинері Україна»
08162, Київська обл., смт. Чабани, вул. Машинобудівників, 1
50.344427, 30.425871
office@titanmachinery.ua, 0 800 50 80 80



Партнерська програма фінансування від ОЩАДБАНКУ та KUHN

- ✓ перший внесок — від 20%
- ✓ термін кредитування — до 5 років
- ✓ спрощений перелік документів та процес прийняття рішення
- ✓ комісія за видачу — 1% від суми кредиту (одноразово)
- ✓ застава — техніка, що купується
- ✓ відсутня оцінка заставного майна
- ✓ графік погашення кредиту — для Клієнтів з сезонним характером діяльності — за індивідуальним графіком платежів;
- ✓ можливо без нотаріального оформлення договору застави

вид техніки	перший внесок	до 12 місяців	13-24 місяці	25-36 місяців	37-48 місяців	49-60 місяців
С/г техніка KUHN	від 20%	від 10,59%	від 14,74%	від 16,68%	від 17,82%	від 18,57%

* можливість придбання техніки за спеціальною програмою кредитування підтверджується партнером.

** при індивідуальному графіку погашення тіла кредиту - ставки відрізняються.

фінансовий партнер— АТ «ОЩАДБАНК»

Ощадбанк — провідний український комерційний банк, 100% акцій якого належать державі. На початку 2021 року Ощад було визнано кращим банком для підприємців у рамках рейтингу «ТОП-100. Рейтинги найбільших. Фінанси». Для агробізнесу банк пропонує понад 250 партнерських програм кредитування та є одним із лідерів урядової програми «Доступні кредити 5-7-9%».

постачальник техніки — ТОВ «КУН-Україна»

Компанія KUHN — світовий лідер у виробництві начійної та причіпної сільськогосподарської техніки. Кожен агрегат KUHN використовує інноваційні технологічні рішення, що дозволяють отримувати максимальні результати роботи та зменшити витрати. Завдяки KUHN господарства України збільшують врожай та рентабельність. Будь сильним, будь з KUHN!

Техніку компанії KUHN можна придбати в офіційних дилерів: ТОВ «ТЕХНОТОРГ», ТОВ «ЕРІДОН ТЕХ», ТОВ «АГРАРНА ІНДУСТРІАЛЬНА КОМПАНІЯ», ТОВ «УАПК», ТОВ «ТАЙТЕН МАШИНЕРІ УКРАЇНА», ТОВ з П «ЦЕППЕЛІН УКРАЇНА ТОВ».



ЯК ЗМЕНШИТИ ІНТЕНСИВНІСТЬ ОБРОБІТКУ ҐРУНТУ ВИКОРИСТОВУЮЧИ ГЛИБОКОРОЗПУШУВАЧ?

Через застосування звичайного обробітку ґрунту за допомогою важкої сільгосптехніки проблема ущільнення ґрунтів стала актуальною сьогодні по всьому світу. В результаті цього процесу змінюється структура поверхневого родючого шару землі, він стає малопроникним для води, повітря, а також маложивильним для рослин, що негативно впливає на їх врожайність. Утім, на щастя, існує ефективний спосіб розв'язання цієї проблеми — глибокий обробіток ґрунту.

Метод глибокої землеобробки з використанням спеціального обладнання, такого як глибокорозпушувач, набуває широкого розповсюдження та стає дедалі популярнішим серед сільськогосподарських виробників.

За допомогою знаряддя для глибокого розпушування ґрунту можна гарантовано запобігти появі або ефективно ліквідувати вже наявне шкідливе ущільнення сільськогосподарських угідь. Цей метод дозволяє обробляти глибокі шари ґрунту, забезпечуючи їм необхідний дренаж, а рослинам — легкий доступ до поживних речовин.

ГЛИБОКЕ РИХЛЕННЯ: МЕТОДИ ТА МЕХАНІЗМИ ВИКОРИСТАННЯ ПРИ ОБРОБІТКУ ҐРУНТУ

Глибоке рихлення ґрунту є важливим етапом у землеробстві, оскільки дозволяє оздоровити поверхневий шар землі, структура та стан якого погіршуються внаслідок довготривалої експлуатації поля. Переваги цієї технології можна розглядати через призму різних способів, основними серед яких є:

- природне відновлення — потребує досить тривалого часу, протягом якого посів та вирощування культур необхідно припинити, що

призведе до значних економічних збитків;

- хімічний метод — реалізується через внесення в ґрунт мінеральних добрив та вапна, але він є малоефективним і, крім того, може спричинити забруднення доквілля;

- механічне рихлення — є найпоширенішим та найшвидшим способом усунути ущільнення ґрунту та покращити його структуру, проте він характеризується надто високим тяговим зусиллям, і, відповідно, енергоспоживанням ґрунтообробної техніки, що значно знижує його економічну вигідність.

EXCELERATOR XT 8010

Агрегат для вертикального
обробітку ґрунту

ЗАХОПЛЕННЯ і ПОДРІБНЕННЯ
рослинних решток

ВИРІВНЮЄ ґрунт

Зберігає та накопичує ВОЛОГУ

ШВИДКЕ закриття вологи

РОЗБИВАЄ грудки

Покращує структуру ґрунту
БЕЗ УЩІЛЬНЕНЬ

ДЛЯ ЗБЕРЕЖЕННЯ ВОЛОГИ



Відскануйте QR-код
та дивіться відео



Купуйте EXCELERATOR 8010

ТЕХНОТОРГ

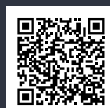


ТОВ «ТЕХНОТОРГ»
+38 (067) 510 73 73
www.technotorg.com



ТОВ «УАПК»
+38 (044) 379 07 69
+38 (067) 508 92 92
www.uapc.com.ua

Скануйте
для більшого



KUHN finance



www.kuhn.ua



будь сильним, будь з **KUHN**



Для зменшення сили обробітку ґрунту технікою глибокого розпушення розробляються альтернативні методи, наприклад, біоміметичний або осциляційний. Вони демонструють високу ефективність для певних типів ґрунту. Утім, ці способи покращити стан ґрунтів мають свої особливості, які можуть ускладнювати ефективне використання землеробних механізмів.

Для досягнення найкращих результатів варто обирати якісні агрегати для обробітку землі, як-от культиватор для глибокої культивациі KUHN KrauseIn-Line RIPPER 4835 від виробника Кун. Викори-

стання цього та інших інноваційних рішень може стати ключовим завданням для аграріїв, оскільки вони сприятимуть створенню здорового ґрунту та отриманню багатого врожаю.

ПОКРАЩУЙТЕ ЕФЕКТИВНІСТЬ ВАШИХ ПОЛІВ, ВИКОРИСТОВУЮЧИ ГЛИБОКЕ РОЗПУШУВАННЯ ҐРУНТУ

Резюмуючи вищезазначене, ресурс для аграріїв Healthysoil наголошує, що проблема ущільнення ґрунту є реальною та поширеною, і технологія глибокого розпушення може стати одним з варіантів її успішного подолання. Але, як і всі інші, вона потребує вдосконалення,

адже успіх її застосування залежить від кількох чинників, зокрема типу ґрунту, кліматичних умов та ін.

Інформаційна платформа Хелсісоїл — це надійний ресурс для фермерів, які шукають засоби покращення якості та врожайності своїх полів. На healthysoil.in.ua доступні коментарі експертів та вичерпна інформація про технологію глибокого обробітку землі, що дозволить вам краще зрозуміти переваги, недоліки та оптимальні умови застосування цього методу.

*Польова Олена,
«Здорова земля України»*



Посилання на наші онлайн-ресурси:



GLADIATOR 1210

Агрегат для Strip-Till

КОПЮВАННЯ рельєфу поля

Кількість рядків: 8

Легке регулювання БЕЗ ІНСТРУМЕНТУ

Внесення добрив:
СУХІ та РІДКІ

Збереження ВОЛОГИ

Запатентована технологія
розбивання грудок STRIK'R

Ширина міжряддя: 70 см

6 операцій за 1 прохід

БЕЗДОГАННІ СМУГИ НА КОЖНОМУ ПОЛІ



Відскануйте QR-код
та дивіться відео



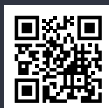
Купуйте GLADIATOR 1205
ексклюзивно у TOB «УАПК»
+38 (044) 379 07 69
+38 (067) 508 92 92
www.uapc.com.ua

www.kuhn.ua

Скануйте
для більшого



KUHNfinance



будь сильним, будь з **KUHN**



ВИРОБНИЧА ПРАКТИКА В ЗАКЛАДІ ФАХОВОЇ ПЕРЕДВИЩОЇ ОСВІТИ: ПРО АКТУАЛЬНЕ — З КОЛЕГАМИ

Директор Глухівського агротехнічного фахового коледжу СНАУ Анатолій Литвиненко поділився успішним досвідом із учасниками V Всеукраїнської наукової конференції «Фахова передвища і професійна освіта: теорія, методика, практика».

Анатолій Васильович озвучив сучасні підходи до організації та проведення виробничої практики в закладі фахової передвищої освіти. Зазначивши, що заклад уже 125 років готує фахівців, доповідач зупинився на тому періоді, коли коледж є структурним підрозділом Сумського національного аграрного університету.

Тут мова йшла про плюси (вертикально-інтегрована система навчання; ефективне використання кадрового потенціалу, інформаційних ресурсів, матеріально-технічної бази; державне фінансування підготовки фахівців у відокремлених структурних підрозділах; практична підготовка через структури університету за кордоном) та мінуси (значна відстань до університетського центру — від Глухова до Сум близько 150 км).

Більш детально зупинившись на особливостях організації та проведення виробничої практики, директор ГАФК СНАУ виклав алгоритм взаємодії ради роботодав-

ців, координаторів і кураторів від коледжу та наставників від виробництва, що дозволяє створити належні умови для практичної підготовки здобувачів освіти.

У підсумку студенти отримують досвід застосування набутих компетентностей, використання обладнання, пристроїв і технологій; володіють сучасними формами організації праці й ознайомлюються з умовами провадження професійної діяльності.

За рахунок моделювання виробничих ситуацій в умовах реального виробництва молоді люди успішно адаптуються до майбутньої професійної діяльності. Оцінка з практики враховується під час нарахування стипендії, здобувач освіти, який не виконав програму виробничої практики, не включається до рейтингу успішності.

Окремо Анатолій Литвиненко зупинився на виробничих практиках за кордоном, зокрема в рамках німецько-українського проекту «Сприяння розвитку професійної

ВСП «ГЛУХІВСЬКИЙ АГРОТЕХНІЧНИЙ ФАХОВИЙ КОЛЕДЖ СНАУ» - ЦЕ...



... майбутні агроінженери,
які працюватимуть
із сільськогосподарською технікою
на землі



ВІДДІЛЕННЯ
АГРОІНЖЕНЕРІЇ
ГАФК СНАУ



**КРОКУЙМО РАЗОМ
У ЗАБЕЗПЕЧЕНЕ МАЙБУТНЄ**

Приймальна комісія: каб. №6, корпус 2
065 707 46 68; 068 481 75 51; (05444) 3 32 71
E-mail: pk_gatishau@ukr.net
Офіційний сайт <http://gati.snau.edu.ua>



РАДА РОБОТОДАВЦІВ У СИСТЕМІ ПРАКТИЧНОЇ ПІДГОТОВКИ



Технологія проведення практик



Умови проходження та бази практик



Проведення контрольних заходів

Створення належних умов для практичної підготовки здобувачів освіти

ПРОВЕДЕННЯ ВИРОБНИЧИХ ПРАКТИК



РАДА РОБОТОДАВЦІВ

- здійснює вибір бази практики (вересень-грудень)

КООРДИНАТОР ВІД КОЛЕДЖУ:

- готує список здобувачів освіти (затверджується наказом директора) (травень-липень)
- інформує здобувачів освіти про мету, завдання та особливості проходження практики (травень-липень)

КУРАТОР ВІД КОЛЕДЖУ:

- здійснює методичний супровід (коучинг) проходження практики (мінімум один виїзд на підприємство та 2 контакти у режимі онлайн) (травень-жовтень)

НАСТАВНИК ВІД ВИРОБНИЦТВА:

- здійснює керівництво здобувачем освіти на підприємстві (травень-жовтень)

освіти в аграрних коледжах України (FABU)». На базі фермерських господарств Німеччини студенти ГАФК СНАУ вивчають європейські технології організації роботи, знайомляться з культурними та духовними цінностями країн Європи, отримують перспективи подальшого працевлаштування. У підсумку досвід, отриманий у Німеччині, запроваджується в Україні.

— Організація практики у виробничих умовах — це доленосне питання в підготовці кваліфікованих фахівців, — підсумував Анатолій Васильович. — Дякуємо нашим захисникам за можливість працювати, готувати тих, хто відродить Україну.

Інформаційний центр ГАФК СНАУ

ВСП «ГЛУХІВСЬКИЙ АГРОТЕХНІЧНИЙ ФАХОВИЙ КОЛЕДЖ СНАУ» - ЦЕ...



...майбутні агрономи, які не тільки
виростять хліб для України,
а й нагодують увесь світ



ВІДДІЛЕННЯ
АГРОІНЖЕНЕРІЇ
ГАФК СНАУ



**КРОКУЙМО РАЗОМ
У ЗАБЕЗПЕЧЕНЕ МАЙБУТНЄ**

Приймальна комісія: каб. №6, корпус 2
065 707 46 68; 068 481 75 51; (05444) 3 32 71
E-mail: pk_gatisnau@ukr.net
Офіційний сайт <http://gati.snau.edu.ua>

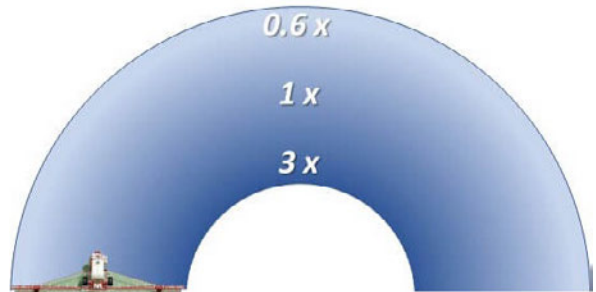


КОМПЕНСАЦІЯ ПОВОРОТУ ОБПРИСКУВАЧА

Компенсація повороту — це функція обприскувачів із широтно-імпульсною модуляцією (ШІМ), у яких вилів з розпилювачів відповідає швидкості руху штанги під час повороту. Без використання системи ШІМ під час повороту внутрішня та зовнішня частини штанги рухаються з різними швидкостями, що призводить до надмірного дозування всередині та недостатнього дозування зовні.

Ступінь проблеми залежить від внутрішнього діаметра повороту. Зрозуміло, що чим менший діаметр повороту, тим серйознішими є надмірне або недостатнє дозування. Здатність обприскувача з ШІМ системою компенсувати залежить як від діаметру повороту, так і робочого циклу (DC), на якому система працює під час повороту.

У нашому прикладі штанга довжиною 36 метрів робить поворот навколо об'єкта діаметром 18 метрів. Якщо припустити, що робоча швидкість 19 км/год і норма виліву 100 л/га, то внутрішня частина штанги рухається зі швидкістю 6 км/год і дає вилів 280 л/га, що майже в 3 рази більше заданої норми виліву. На крайній зовнішній форсунці швидкість становить 32 км/год з виливом 56 л/га, що складає приблизно 0,6 від заданої заданої норми виліву. Обприскувач,

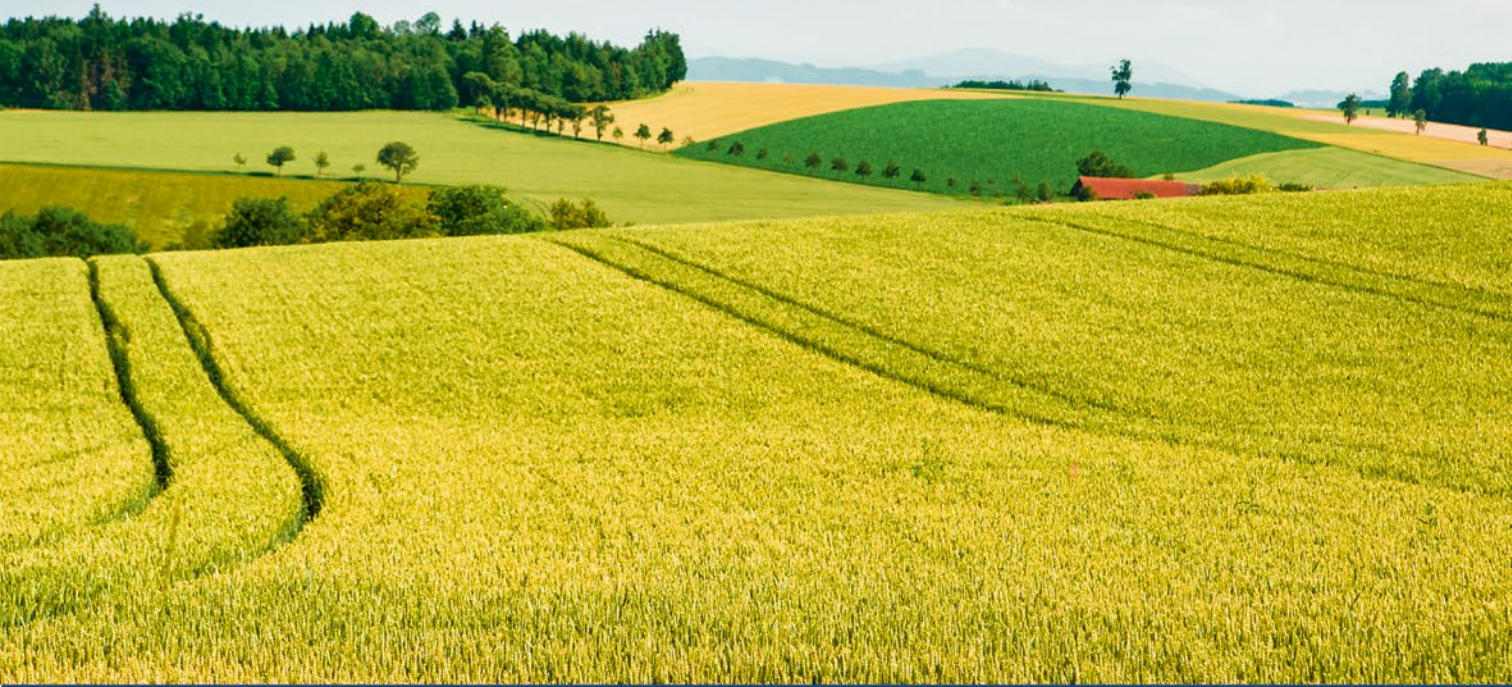


який працює з робочим циклом 60%, зможе скорегувати вилів, працюючи на робочому циклі 100% — зовні та на робочому циклі 20% — всередині.

Але зробити поворот в інших робочих циклах (DC) може бути проблематично. Нижчий DC обприскувача вимагатиме, щоб внутрішній DC був нижче 20%, що може бути неможливим (залежить від ШІМ системи). Виконання повороту при вищому робочому циклі завдає зовнішній частині штанги забезпечити потрібний вилів, що призведе до недостатнього дозування.

Іншими словами, оператор при вході в поворот повинен обирати робочий цикл обприскувача в залежності від своїх пріоритетів.

**ENGINEERING
YOUR SPRAY SOLUTION**



LECHLER

**ВИСОКОТОЧНІ НІМЕЦЬКІ
РОЗПИЛЮВАЧІ**

   +38 050 358 97 33

   +38 093 436 93 97

   +49 172 346 49 49

www.lechler.ua

ПРИКЛАД

Робоча швидкість штанги: 19 км/год
 Ширина штанги: 36 м
 Діаметр об'єкта: 18 м
 Норма вливу: 100 л/га

	Робоча швидкість, км/год	Норма вливу, л/га	Робочий цикл системи ШІМ, DC %
Внутрішня частина штанги	6	280	20
Центральна частина штанги	19	100	60
Зовнішня частина штанги	32	56	100

Вам важливіше запобігти недостатньому дозування зовнішнього периметра? Якщо так, то уповільніть поворот (зменшивши DC) і максимізуйте вилів на зовнішній стороні штанги (так, можливо, ціною надмірного дозування всередині).

Агрономічна перевага компенсації повороту полягає в забезпеченні достатньої дози пестициду там, де це необхідно.

Є інформація, що неодноразове застосування сублетальних доз гербіциду на одній ділянці може призвести до розвитку полігенної резистентності у деяких видів бур'янів, що аутокросують. Ці зони, ймовірно, виникнуть на зовнішніх частинах штанг на одному й тому ж ландшафті, який обприскувач обробляє з року в рік.





ENGINEERING
YOUR SPRAY SOLUTION



ОКСАНА ВАСИЛЕНКО
 Представник в Україні Lechler GmbH
 +38 050 358 97 33
 Oksana.Vasilenko@lechler.de

Компенсація повороту — це цінна функція в усіх сільськогосподарських операціях, де важлива рівномірність розподілу вхідних ресурсів. Обприскування не є винятком, і ШІМ система робить це можливим!

Переклад з англ. і адаптація: Оксана Василенко, представник Lechler GmbH в Україні
 Джерело статті: sprayers101.com/turn-compensation



METRIS AUTOSPRAY

Причіпний обприскувач

Ширина штанги: до 36 м

СИСТЕМА СТАБІЛІЗАЦІЇ
штанги EQUILIBRA

Місткість баку
робочої рідини: 4185 л

КОНТРОЛЮЙТЕ норму витрати
та розмір кожної краплі
з системою **AUTOSPRAY**

ЕКОНОМІЯ внесення
препарату до **9,8%**

ПОДВІЙНА АМОРТИЗАЦІЯ
шасі системи STRATAN

КОЖНА КРАПЛЯ В ЦІЛЬ



Відскануйте QR-код
та дивіться відео



Скануйте
для більшого

KUHNfinance

KUHNdealers



www.kuhn.ua



будь сильним, будь з **KUHN**

ВІДГУКИ ФЕРМЕРІВ



ВИВІД ТОЧНОГО ПОСІВУ КУКУРУДЗИ НА НОВИЙ РІВЕНЬ

Завдяки повному контролю секції та покращеному управлінню глибиною посіву на новій 8-рядній кукурудзяній сівалці KUNH MAXIMA підрядники компанії S. C. Marsh Ltd з Дорсету виводять точну сівбу на абсолютно новий рівень.

Маючи близько 500 га кукурудзи, висіяної для фермерів навколо їхньої бази в Мейден Ньютон, бізнес добре усвідомлює важливість хорошого заснування, і директор Метт Стентіфорд повідомляє про низку переваг, від економії насіння до покращення продуктивності врожаю.

«Керування секціями, пов'язане з автокермуванням GPS на тракторі, — це великий крок вперед, оскільки воно повністю усунуло будь-яке перекривання посівів кукурудзи, — говорить Метт. — Ми підраховали 10% економії насіння в результаті відсутності перекривань, але є й ширші переваги. Без перекриття врожай має більшу послідовність, що призводить до більшої рівномірності дозрівання, і є менший ризик випадання посівів, які здує вітром. Ми були надзвичайно задоволені розміщенням насіння, досягнутим сівалкою, і це підтвердилося з точки зору продуктивності врожаю».

Сівалка MAXIMA 3 RT — це шестиметрова гідравлічно складна модель з останньої серії MAXIMA 3 від KUNH.

MAXIMA 3 має деякі значні переваги в порівнянні з попередньою MAXIMA 2, особливо в покращеній системі відбору та викиду насіння, яка забезпечує точне розміщення насіння на робочих швидкостях до 10 км/год.

Точність також підвищується завдяки новому паралелограму висівного блоку, який посилений у ключових областях, у тому числі



в критичних шарнірах і з'єднаннях, для додаткової стабільності, міцності та довговічності.

Система навантаження сошника може створювати тиск до 180 кг, також підвищуючи точність висіву, забезпечуючи послідовний контроль глибини.

Налаштування кожного висівного модуля (глибина, тиск на ґрунт, закриття борозни тощо) можна легко та швидко відрегулювати вручну й без використання спеціальних інструментів. Це не тільки робить налаштування машини більш ефективним, але й зменшує витрати часу на технічне обслуговування.

«Як підрядники ми працюємо в різноманітних умовах, тому

важливо, щоб ми були впевнені у здатності машини підтримувати постійну глибину посіву, — додає Метт. — За допомогою цієї машини ми змогли легко встановити контроль глибини, а потім залишити його, і результати були хорошими.

Також важливо, щоб перед кожним сошником був скребок для грудок, щоб каміння та великі грудки відштовхувалися в обидва боки від висівного сошника. Це знову ж таки легко регулюється або може бути знято з роботи, коли це не потрібно».

MAXIMA 3 можна керувати за допомогою простої та інтуїтивно зрозумілої панелі керування KUHN KMS 548, вона також сумісна з терміналами KUHN ISOBUS CCI 50 та CCI 1200, але, як пояснює Метт Стентіфорд, нею також можна

керувати через систему ISOSBUS трактора.

«Ми використовуємо MAXIMA на нашому тракторі Case Puma CVX 175, підключеному до системи керування на тракторі. Поля наносяться на карту з GPS трактора, а потім сівалка працює на основі карт трактора, причому кожен висівний агрегат вмикається та вимикається незалежно, що забезпечує точне сіва без будь-яких перекриттів».

S. C. Marsh, який керує контрактною операцією з 12 тракторів, зосередженою на виробництві молочної продукції по всьому західному Дорсету, придбав сівалку MAXIMA RT через дилерську компанію KUHN у Бімінстері Francis Bugler Ltd після демонстрації минулого року. ■

ПОРИНЬ В ІСТОРІЮ ВИНИКНЕННЯ KUNH У СВІТІ!

ПРОЄКТ «ONE»

Проект «ONE» вносить далекосяжні зміни в організацію та спосіб функціонування різних відділів групи.

Взяти, наприклад, покупки. У період між 2002 і 2004 роками, як частина Cap 10, KUNH вирішила створити значну синергію між різними відділами закупівель. Це дійсно почалося в 2006 році.

«Мова йшла не про централізацію закупівель, а про те, щоб зробити можливим обмін і обмін інформацією, а також надати всім підрозділам доступ до оптимального середовища закупівель», — зазначає Жан-Люк Коллен, менеджер із закупівель на той час, пізніше став промисловим віце-президентом групи. — У міру того, як KUNH зростає, ми прийняли рішення призначити конкретних покупців для сімейства компонентів. Ці покупці були не в Саверні, а на різних підприємствах. Система діє й сьогодні».

Ще один важливий проект стосувався відносин з офіційними дилерами та клієнтами групи. Клієнт знаходиться в центрі проекту ONE. Щоб визначити та задовольнити вимоги клієнтів, було розгорнуто амбітний план «CRM» — «управління відносинами з клієнтами».

«Основними цілями проекту CRM було завоювати лояльність існуючих клієнтів і залучати нових, покращувати якість послуг і продавати більше кожному клієнту», — говорить Роланд Рігер.

Як? З новою базою даних клієнтів, більш цілеспрямованими маркетинговими ініціативами — торговельні ярмарки, демонстрації, відвідування сайтів і навчальні ініціативи — і персональні контакти, а також нові послуги, такі як онлайн-технічна допомога KUNH i-Tech і KUNH Protect+ розширення гарантії.

Найбільш кардинальні зміни відбулися у виробництві. На по-

чатку 2000-х років виробництво на заводах групи як і раніше, було організовано за торговельною схемою. Деталі, необхідні для машини, передавалися з однієї області до іншої — різання, гнучка, механічна обробка... — як зібрали.

В той час, коли нові машини потрібно було виробляти швидше, цей тип організації довелося змінити.

«Терміни виробництва були дуже довгими, іноді кілька днів, а запаси деталей були високими», — зазначає Жером Коллар, промисловий менеджер у Саверні. — Першим етапом між 2004 та 2006 роками було впровадження лінійного виробництва, яке дозволило нам виробляти більше деталей та значно скоротити час виконання замовлень».

У 2006 році KUNH розпочав другий етап трансформації промислової системи групи, вирішивши прийняти принципи оцадливого виробництва, які вже

використовувалися у багатьох галузях промисловості.

«Бережливе виробництво — це прискорювач потоку та ключ до отримання конкурентної переваги. Воно спрямоване збільшення виробництва, скорочення запасів та оперативніше реагування на запити клієнтів», — пояснює Жан-Люк Коллен.

У період з 2006 по 2007 рік на різних заводах групи було запущено безліч проектів дбайливого виробництва. Вони оптимізували та збільшили виробництво, виключивши дії, які не приносили додатної вартості, скоротили незавершене виробництво та скоротили час переналагодження серій. На виробничих лініях, де команди стали автономнішими, почала формуватися справжня культура постійного вдосконалення.

І результати були. На заводі у Бродхеді у США великомасштабний проект скоротив час виробництва та відстані, що долаються операторами, на 50%, а кількість виробничих операцій на третину.

У червні 2008 року журнал ONE News опублікував першу позитивну оцінку проекту компанії ONE. Через



Нові продукти були виставлені на виставці SIMA 2007 у Парижі, Франція.

два роки після свого запуску ONE дозволив запустити нові продукти та послуги. Фактично, на SIMA (міжнародній виставці сільськогосподарської техніки) у Парижі у 2007 році було представлено не менше тридцять трьох новинок — рекорд!

Мало того, ONE також полегшила спільну роботу над новими продуктами, дозволила перенести

виробничі операції між заводами групи, покращити зв'язок між конструкторським бюро KUHN North America (створеним у 2008 році після злиття північноамериканських підприємств) та KUHN Saverne, наприклад, або між ливарними заводами Saverne та Passo Fundo у Бразилії. Проект ONE дозволив спонсорувати великі внутрішньогрупові ініціативи.

Згодом почала формуватися єдина, все більш глобальна група з одним брендом та загальними основними цінностями. Результати виявилися надзвичайно задовільними: з 2006 по 2008 рік загальний дохід групи зріс із 494 до 680 мільйонів євро.

Однак, як усім у групі добре відомо, ONE — це довгостроковий проект, який постійно розвиватиметься і адаптуватиметься. Вона аж ніяк не закладена в камені, а жива та розвивається в ритмі економічної ситуації та обставин. Справді, багато в чому ONE продовжує спрямовувати розвиток групи навіть сьогодні.

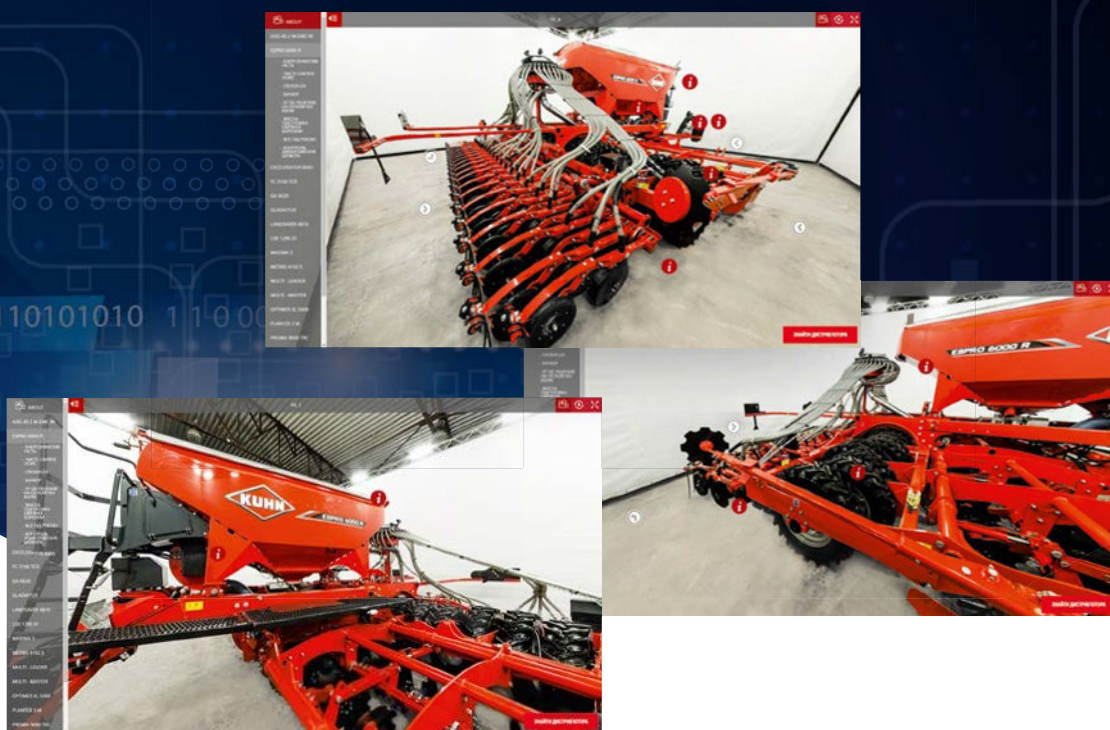
Залишайтеся на зв'язку з нами!



Ливарне виробництво на ливарному заводі Passo Fundo, Бразилія.



ЗАЗИРНИ В СВІТ ТЕХНІКИ



З НОВОГО РАКУРСУ



Вирушай в нову реальність

PROFILE

Причіпний кормозмішувач

Широкий модельний ряд ПІД КОЖНУ ПОТРЕБУ

2 або 3 ВЕРТИКАЛЬНИХ шнеки

МІСТКІСТЬ бункера від 14 до 34 м³

ТОЧНІСТЬ зважування та дозування

ПРАВА та ЛІВА роздача корму

ОДНОРІДНЕ змішування
та ЯКІСНА порізка

ЛИШЕ ЯКІСНИЙ КОРМ



Відскануйте QR-код
та дивіться відео



Купуйте KUHN PROFILE
в офіційного дилера ТОВ «ТЕХ-К»
+38 (050) 318 72 19

tex-k.com.ua

Скануйте
для більшого



KUHNfinance



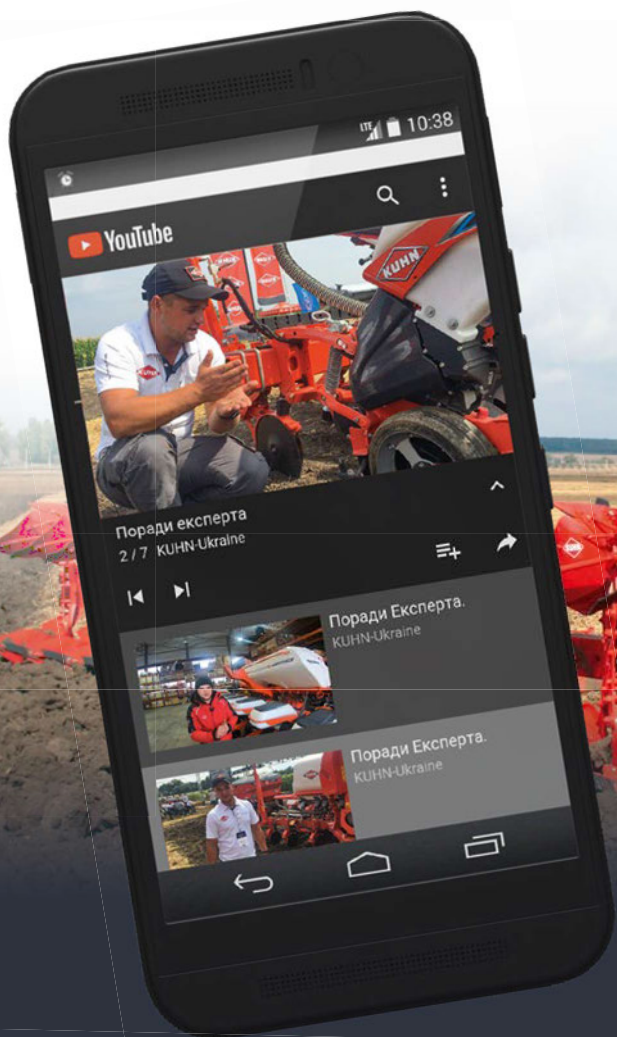
будь сильним, будь з **KUHN**

**Чому оригінал?
Як підібрати запасні частини?
Як використовувати?**

ПОРАДИ ЕКСПЕРТА



Відео «Поради експерта»
на Youtube-каналі KUHN:
переходьте з QR кодом



будь сильним, будь з **KUHN**

KUHN APPS додатки

ДОДАТКИ НА ДОПОМОГУ В НАЛАШТУВАННІ



KUHN PRECISEED

Для точного висіву

Функції: допоможе в налаштуванні сівалок точного висіву PLANTER 3 і MAXIMA 2 – від щільності висіву та глибини до варіантів внесення добрив і мікрогранул відповідно до виду насіння.



SEEDER CALIBRATION ASSISTANT

Для найкращої оптимізації сівалки

Функції: допоможе вам визначити налаштування, що найкраще відповідають вашій сівалці та умовам висіву (вид насіння, кількість тощо). Цей додаток також має конвертер «кількість насіння/м² – кг/га».



KUHN SPREADSET

Точне налаштування вашого розкидача для кожного виду добрив

Функції: допоможе вам у визначенні правильного налаштування розкидача добрив залежно від виду добрива, робочої ширини розкидання і швидкості руху. Налаштування можна перенести безпосередньо на розкидач через модуль WIFI. Отже, процес налаштування стає легшим. Додаток також може відображати кількість добрива, що залишилася в бункері, щоб завантажувати тільки необхідну його кількість.



KUHN NOZZLE CONFIGURATOR

Щоб визначити потрібну форсунку і отримати оптимальні результати розбризкування

Функція: допоможе вам обрати потрібну форсунку, що відповідає саме вашим потребам (робоча швидкість, витрати тощо).



KUHN CLICK&MIX

Щоб легко знайти потрібний змішувач-кормороздавач

Функції: полегшує вибір, пропонуючи три моделі причіпного змішувача-кормороздавача TMR, які відповідають потребам щодо обсягів роздавання з урахуванням обмежень розміру приміщення (висота в'їзду, відстань між жолобами тощо).



KUHN FORAGEXPERT

Заготівля кормів — максимально продуктивно

Функції: оптимізація процесів заготівлі кормів через поєднання найбільш ефективних машин. Відповідно до поточного чи планованого устаткування, можна обрати косарку, косарку-плющилку, ворушилку, валкоутворювач, які найкращим чином задовольняють ваші потреби.



КОНСУЛЬТАЦІЙНІ ДОДАТКИ

Допомога у виборі

ЗАВАНТАЖУЙ
безкоштовно:



ПІДПИСУЙСЯ та будь у курсі всіх подій:



KUHN-Ukraine



kuhnua

будь сильним, будь з **KUHN**

Офіційні дилери

ТОВ «КУН-Україна»



ТОВ «АГРАРНА ІНДУСТРІАЛЬНА КОМПАНІЯ»

м. Київ, вул. Урлівська,
буд. 23г, оф. 245
www.aico.ua
www.tex-k.com.ua

+38 (050) 318 72 19
+38 (050) 658 04 75



ТОВ «ЕРІДОН ТЕХ»

Київська область,
с. Петропавлівська Борщагівка,
вул. Кришталева, 5
www.eridon-tech.com.ua

+38 (044) 423 50 50
+38 (067) 513 67 37
office@eridon-tech.com.ua



ТОВ «ТЕХНОТОРГ»

м. Миколаїв,
пр. Героїв України, 113/1
www.technotorg.com

+38 (067) 510 73 73
info@technotorg.com



ТОВ «УАПК»

Київська обл., смт. Чабани,
вул. Машинобудівників, 1
www.uapc.com.ua

+38 (044) 379 07 69
+38 (067) 508 92 92
uapc@uapc.com.ua



ТОВ «ТАЙТЕН МАШИНЕРІ УКРАЇНА»

Київська обл., смт. Чабани,
вул. Машинобудівників, 1
www.titanmachinery.ua

0800 50 8080
+38 (067) 246 15 37
office@titanmachinery.ua



ТОВ З П «ЦЕППЕЛІН УКРАЇНА ТОВ»

м. Київ, вул Васильківська, 34
www.zeppelein-agro.com.ua

0800 300 350
+38 (044) 494 24 30
agro@zeppelein.ua

KUHN parts

KUHN finance

KUHN dealers



Представники **KUHN** у регіонах



Рівненська, Волинська, Львівська, Вінницька, Житомирська, Хмельницька, Тернопільська, Івано-Франківська, Чернівецька, Закарпатська обл.

■ **(050) 410 47 66**

Харківська, Дніпропетровська, Кіровоградська, Миколаївська, Одеська обл.

■ **(050) 417 05 33**

Київська, Черкаська, Полтавська, Чернігівська, Сумська обл.

■ **(050) 493 18 18**



будь сильним, будь з **KUHN**



будь сильним, будь з **KUHN**



Косарка-плющилка

FC

